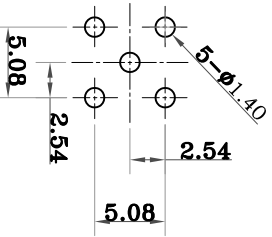
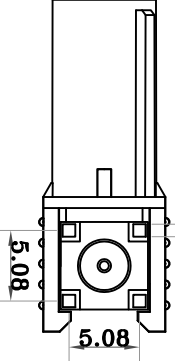
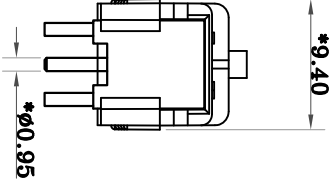
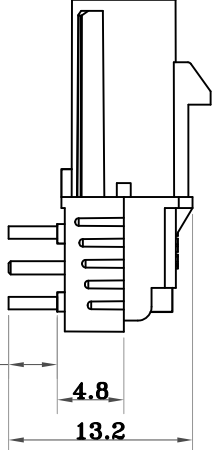
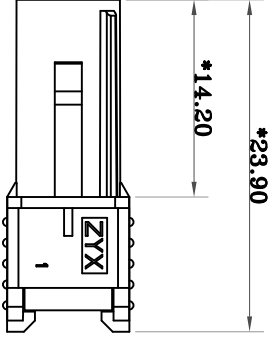
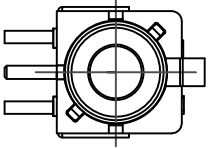


标注前有“*”为重点检验尺寸

(ROHS)

Kinghelm®



A, B, C, D~Z

FK1-X-RM-208

注:
 频率范围: 0-4GHz;
 特性阻抗: 50Ω(Nominal);
 电压驻波比: 1:1.3MAX;
 插入损耗: -0.3dB MAX;
 插拔次数: 25. Min;
 环境温度稳定: -4.0° C~105°C
 高压测试: 1000V DC;
 此产品适用于后焊波峰焊

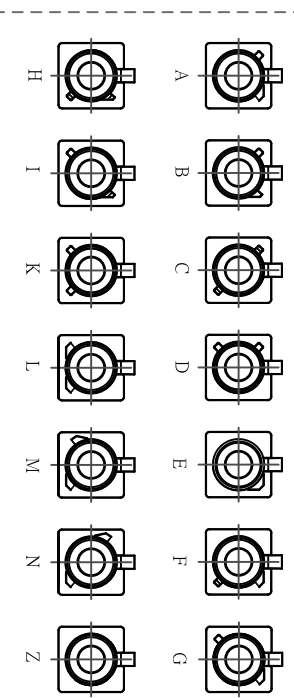
BOM:

6	塑胶外壳	FK1-B-RM-208	PA66	1	参考形状代码
5	中心针		黄铜	1	镀金
4	胶芯		铁氟龙	1	
3	胶芯		铁氟龙	1	
2	圆本体		黄铜	1	镀镍
1	四方本体		黄铜	1	镀银
NO	名称	零件料号	材质	数量	表面处理

一般公差:

.X: ±0.3
 .XX: ±0.2
 .XXX: ±0.1
 Angel Tolerance: ±1°

变更版本	变更日期	变更内容及说明	ECR NO	变更者
------	------	---------	--------	-----



Z	水蓝色/No. 5021	FK1-Z-RM-208
N	靛蓝绿/No.6019	FK1-N-RM-208
M	淡橙/No.2003	FK1-M-RM-208
L	胭脂红/No.3002	FK1-L-RM-208
K	咖喱色/No. 1027	FK1-K-RM-208
I	米色/No. 1001	FK1-I-RM-208
H	粉色/No. 4003	FK1-H-RM-208
G	灰色/No. 7031	FK1-G-RM-208
F	棕色/No. 8011	FK1-F-RM-208
E	绿色/No. 6002	FK1-E-RM-208
D	紫色/No. 4004	FK1-D-RM-208
C	蓝色/No. 5005	FK1-C-RM-208
B	白色/No. 9001	FK1-B-RM-208
A	黑色/No. 9005	FK1-A-RM-208
CODE	颜色代码	产品型号

工程图

深圳市金航标电子有限公司

产品型号	KH-FK1-B-RM-208	
产品名称	FK90° 长弯公板端	
产品规格	比例	1:1
客户料号	单位	MM
日期	2016-05-27	页码
	1/1	版本
	A	核准

视图	制图	Lance
图	审核	
图	核准	